



Garden Suites

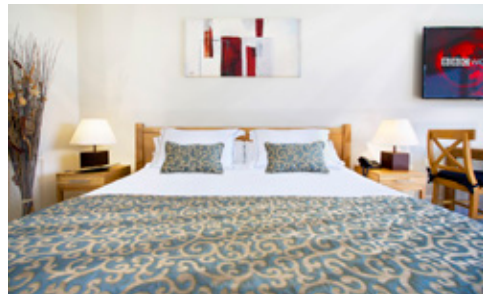
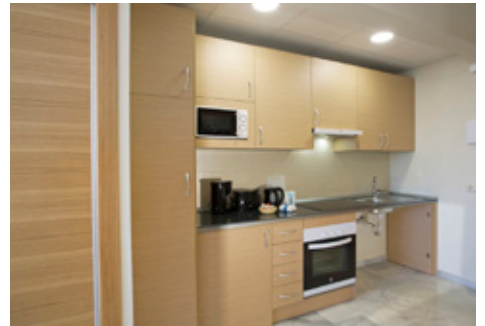


Suites diáfanas recién renovadas (40m²) situadas en la planta baja y con vistas a la piscina.

Las Garden Suites se pueden adaptar para personas con movilidad reducida bajo petición. Por favor mencionelo en su reserva si lo necesita.

- Cama doble Kingsize (las camas se pueden separar bajo petición), sofá cama nido*
- Mesas y sillas para almuerzo / cena
- Cocina completamente equipada - incl. hervidora de agua, horno, microondas, vitro 4 fuegos, nevera, tostadora, cafetera de cápsulas - puede usar también café molido, utensilios de cocina, vajilla y cubertería
- Cuarto de baño de lujo con bañera, espejo de aumento, secador y 2 albornoces
- Ocupación máxima 4 personas* (recomendamos máximo 3 adultos) más cuna
- Amplio armario
- Plancha y tabla de planchar
- Televisión de 55" con canales internacionales
- Sistema musical por Bluetooth
- Aire acondicionado / Calefacción
- Caja fuerte
- Limpieza diaria (excepto cocina) & cambio de toallas
- Cambio de sábanas 2 veces / semana
- Wi-fi Gratuito
- Patio pequeño (sin acceso con silla de ruedas)
- **Planta baja con vistas a la piscina**

*El espacio se reduce si el sofá cama está en uso.



 Cuando están adaptadas para personas con movilidad reducida, las Garden Suites cumplen con la ley española de accesibilidad:

- Puertas: Anchuras de la puerta de entrada y del baño de 92cm.
- Cuarto de baño: Ducha con agarraderas y accesible para personas en silla de ruedas, WC con altura mínima de 80cm, agarradera horizontal junto al WC, espejo de aumento con luz regulable en altura. También tenemos disponible, bajo petición en recepción y sujeto a disponibilidad, banqueta para ducha, asiento para WC.
- Cocina: espacio debajo del fregadero y de la placa libre de obstáculos. Grifo automático.
- Armario: Empotrado con puertas correderas y de fácil acceso con estanterías, cajones y perchas a una altura entre 40cm y 120cm.



Garden Suites



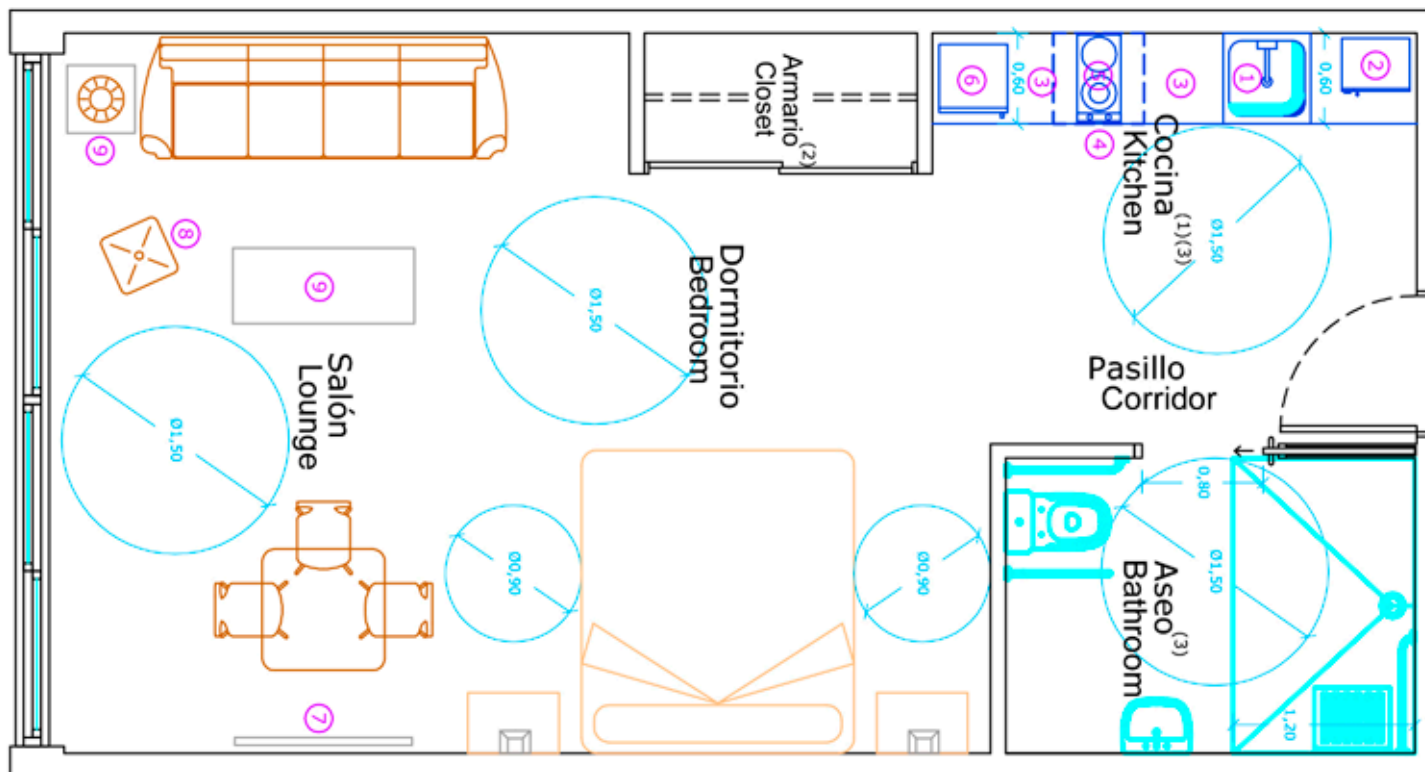
Suites diáfanas recién renovadas (40m²) situadas en la planta baja y con vistas a la piscina.

Las Garden Suites se pueden adaptar para personas con movilidad reducida bajo petición. Por favor mencionelo en su reserva si lo necesita.

*Algunos de estos accesorios son extraíbles. Por favor no olvide mencionar al hacer su reserva que necesita la habitación adaptada a usuario de sillas de ruedas.

* Le informamos también que el patio pequeño frente al Garden Suite, no es accesible, ya que hay un pequeño escalón de separación.

Las puertas de acceso al mismo son amplias para que disfrute del aire libre desde el interior de la habitación.



Zonas comunes:

- Rampa de acceso a la entrada principal del hotel (6ª planta), zona de recepción y el bar.
- Rampa de acceso a la zona de piscina (1ª planta) y al Restaurante Oasis y terraza
- Ascensores con puertas de 80cm de ancho

Ficha técnica de uso informativo. La decoración y el montaje pueden variar. En la mayoría de los apartamentos se puede añadir una cuna a la máxima ocupación mencionada arriba.

Sunset Beach Club Hotel Avda. del Sol 5, Benalmádena Costa, 29630 Málaga.
Tel : +34 952 579 400 • reservas@sunsetbeachclub.com • www.sunsetbeachclub.com

