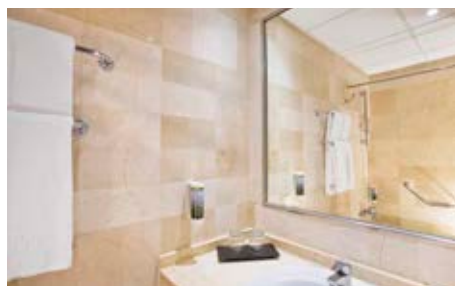
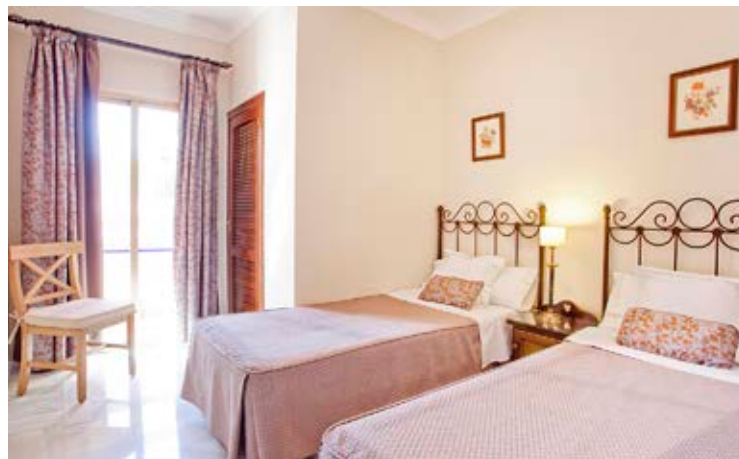


## Apartamento de 3 Dormitorios

(Vista montaña)



- 3 Dormitorios (2 con camas individuales y 1 con cama doble o 2 camas individuales – las camas se pueden unir/separar bajo petición)
- Salón/comedor con sofá cama nido
- Cocina completamente equipada - incl. hervidora de agua, horno, hornilla (4), microondas, nevera, tostadora, cafetera de cápsulas, utensilios de cocina, vajilla y cubertería para 8 personas (la cocina puede ser independiente o americana).
- 2 Cuartos de baño con baño / ducha y secador
- Plancha y tabla de planchar
- Ocupación máxima 8 personas (recomendamos máximo 7 adultos) más cuna
- Terraza con mesa y sillas
- TV con canales internacionales
- Aire acondicionado/calefacción
- Amplio armario
- Caja fuerte
- Teléfono con línea directa
- Limpieza diaria & cambio de toallas (excepto cocina)
- Wi-fi gratuito



Ficha técnica de uso informativo. La decoración y el montaje pueden variar. En la mayoría de los apartamentos se puede añadir una cuna a la máxima ocupación mencionada arriba.

Sunset Beach Club Hotel Avda. del Sol 5, Benalmádena Costa, 29630 Málaga.  
Tel : +34 952 579 400 • reservas@sunsetbeachclub.com • [www.sunsetbeachclub.com](http://www.sunsetbeachclub.com)

